

10. JULI 2022

VERKEHRSINFORMATIONEN
AUFGRUND DES IRONMAN
SWITZERLAND THUN.

SPERRUNGEN UND UMLEITUNGEN



LIEBE ANWOHNERINNEN UND ANWOHNER

Eiserne Männer, pfeilschnelle Frauen und Emotionen pur – Es ist wieder Triathlonzeit. Am Sonntag, 10. Juli 2022 findet der 2. IRONMAN Switzerland Thun statt. Fast 2'000 Athleten aus über 50 Nationen kämpfen um die Qualifikation für die IRONMAN Weltmeisterschaft auf Hawaii. Am Start sind internationale Profis und unzählige Hobby-Athleten, die für ein spannendes Rennen sorgen werden!

Für den kommenden Wettkampf sind wie im Jahre 2021 im Rahmen der Sicherheit einige Strassensperrungen unumgänglich. Im Raum Thun, Stockental, Gürbetal bis Belp und Gantrisch ist mit Verkehrsbehinderungen und längeren Wartezeiten zu rechnen. Bitte informieren Sie sich frühzeitig über die Verkehrseinschränkungen und alternative Zu-/ und Wegfahrmöglichkeiten unter www.bit.ly/anwohner.

Die Strecke führt von Thun via Zwieselberg, Amsoldingen, Thierachern und Uetendorf nach Seftigen und weiter auf der Thunstrasse nach Uttigen. Über Kirchdorf, Belp und Toffen verläuft die Strecke weiter nach Riggisberg und Rüscheegg Graben, bevor die Abfahrt nach Wattenwil folgt. Durch das Stockental führt die Strecke via Blumenstein und Reutigen zurück nach Thun.

Auf der Radstrecke ist mitfahrender Verkehr nicht gestattet. Wo nicht anders gekennzeichnet, ist das Fahren in Gegenrichtung zu den Athleten erlaubt - eine Ausnahme bildet hier die Verbindungsstrasse Rütli nach Uetendorf sowie die Burgisteinstrasse zwischen Wattenwil und Riggisberg, welche jeweils in beiden Richtungen gesperrt sind.

STRECKENSPERRUNG VON 07.15 – 14.45 UHR

- **Thunstrasse:** von Seftigen bis zur Ausfahrt Uttigen gesperrt
- **Rütli** (Seftigen – Uetendorf) ist in beiden Richtungen gesperrt.
- Die Durchfahrt in Kirchdorf ist gesperrt.
- **Burgisteinstrasse** ist zwischen Wattenwil und Riggisberg in beiden Richtungen gesperrt.
- **Gurnigelstrasse** ist in beiden Richtungen gesperrt.
- **Stockentalstrasse** ist zwischen Wattenwil und Reutigen in Richtung Reutigen gesperrt.

Wir bitten Sie, wenn möglich, an diesem Tag auf das Auto zu verzichten.

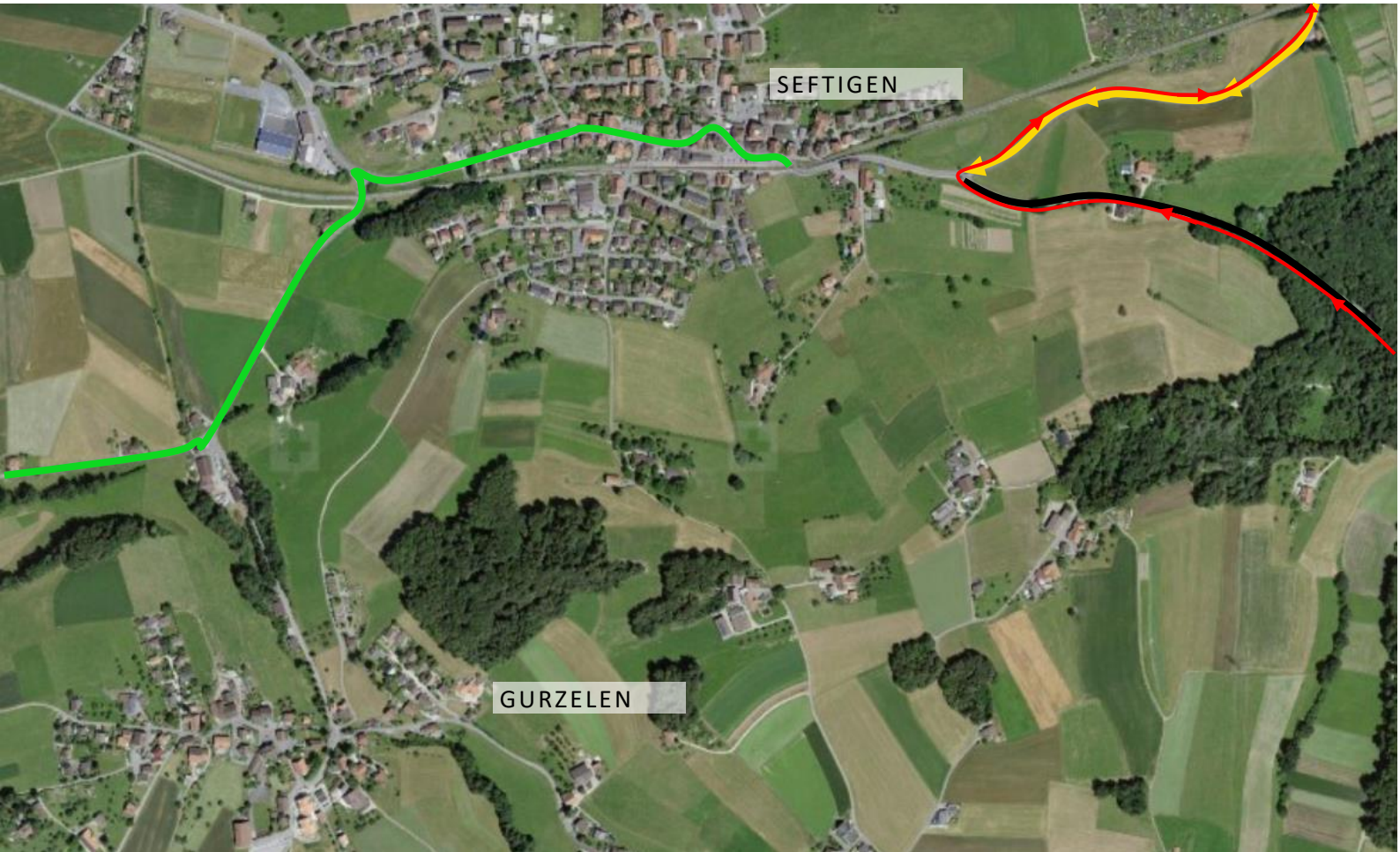
UMLEITUNGEN

Nach Thun: Via Forst – Thierachern





Nach Blumenstein/ Pohlern/ Oberstocken: Via Forst – Thierachern – Amsoldingen

Nach Reutigen: Via Thun – Autobahn – Wimmis

Die Umleitungen sind signalisiert.



LEGENDE

-  Umleitungen
-  Durchfahrt nur in Pfeilrichtung gestattet
-  Strasse in beiden Richtungen gesperrt
-  Rennstrecke

ÖFFENTLICHER VERKEHR

Die Linie 53 (Seftigen – Blumenstein) verkehrt nur von Betriebsbeginn bis 07.30 Uhr und von 17.00 Uhr bis Betriebsende. Die STI informiert an den betroffenen Haltestellen und der Online-Fahrplan wird entsprechend angepasst.



WEITERE VERKEHRSMITTEILUNGEN

Alle Verkehrsinformationen sowie eine detaillierte Karte der Radstrecke mit den Sperrungen und Umleitungen finden Sie mit dem QR-Code sowie unter diesem Link: www.bit.ly/anwohner

Bei dringenden Fragen bezüglich Verkehrsinformationen vor und während dem Rennwochenende stehen wir Ihnen gerne für Auskünfte zur Verfügung.

Für Ihr Verständnis bedanken wir uns herzlich.

IRONMAN Switzerland AG
Ringstrasse 20, 8600 Dübendorf

Mail: anwohner@ironman.com
Tel: 043 433 70 90

