

# Konzept Werbetafeln

an der Fassade

**RAIFFEISEN**  
**Arena Gürbetal**

## Werbetafeln

An der Fassade der RAIFFEISEN Arena Gürbetal werden gem. «Konzept Werbemöglichkeiten» die Südseite (Seite Bahngleis) und Westseite (Seite Eymatt, Kantonsstrasse) für Werbetafeln zur Verfügung gestellt. Die Werbeflächen werden vermietet und so ein finanzieller Betriebsbeitrag generiert. Die Nordseite steht exklusiv der Beschriftung der RAIFFEISEN Arena Gürbetal zur Verfügung; weitere freie Flächen auf der Nordseite werden nicht vermietet. Die Ostseite ist werbemässig nicht verwertbar.

Auf der Westseite stehen 2 Werbeflächen für Werbetafeln zur Verfügung, auf der Südseite 4 Werbeflächen.

Damit ein ansehnliches Gesamterscheinungsbild der Sporthalle erreicht wird, werden verschiedenen Vorgaben gemacht, z.B. die Grundfläche und weiss als Hintergrundfarbe der Werbetafeln, Platzierung, Form und Grösse, etc. Aus Kostengründen wird auf eine Beleuchtung der Werbetafeln verzichtet.

## Werbetafeln

Die Grundfläche besteht aus einer weissen wetterfesten Kunststoff- oder Aluplatte, auf der die Werbenden ihre Werbebotschaft anbringen können. Es soll diejenige Logo-Ausführung verwendet werden, welche jeweils auf Briefpapier verwendet wird (mit weissem Hintergrund).

Die Grundflächen sind auf ein Standard-Flächenverhältnis von 3:1 festgelegt worden. Die Masse betragen für alle Tafeln 6,0 m x 2,0 m. Die Massvorgaben und Platzierungen müssen eingehalten werden, da diese Auflagen aus der Baubewilligung sind.

Es gelten die Auflagen bezüglich Anbringen von Werbemitteln an Gebäuden, z.B. Signalisationsverordnung (Verbot von Alkoholwerbung, etc.).

Alle Aufwände im Zusammenhang mit der Herstellung der Grundfläche und Werbebotschaft, Montage, Betrieb und allfällige spätere Demontage der Werbetafeln gehen zu Lasten des Werbers.

Platzierungswünsche und Bestellungen werden entsprechend dem Eingang der Bestellungen berücksichtigt.

Ein koordiniertes Vorgehen bezüglich Montage der Werbetafeln wird angestrebt.

Ansicht West

2 Plätze für Werbetafeln, ca. 6 x 2m



Ansicht Süd

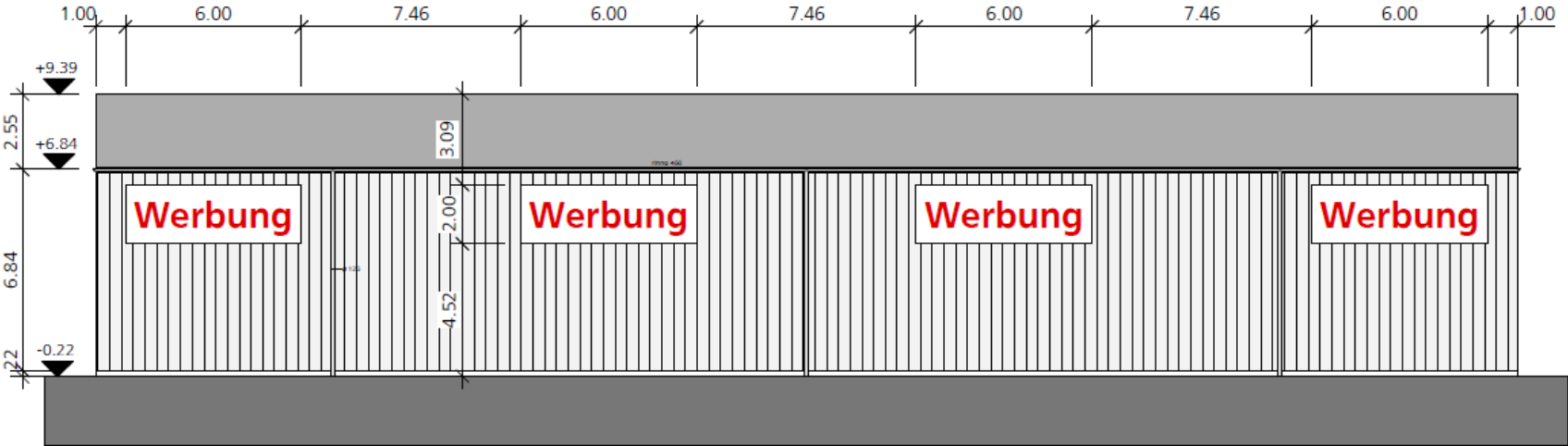
4 Plätze für Werbetafeln, ca. 6 x 2m



## Miete pro Fläche/Jahr

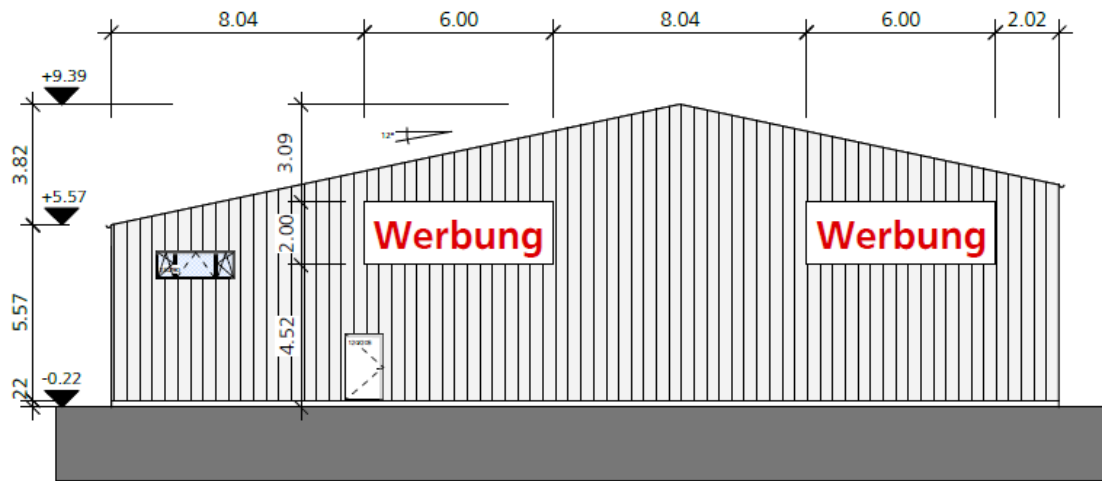
Alle 6 Flächen werden einheitlich zu je CHF 1'000.-/Jahr vermietet. Die einmaligen Installations-/Montagekosten werden durch die Werbenden getragen. Die Miete ist jeweils vor Beginn den Nutzungsjahrs zahlbar.

# Montagevorgaben



Südfassade

# Montagevorgaben



Westfassade



# Montagevorgaben

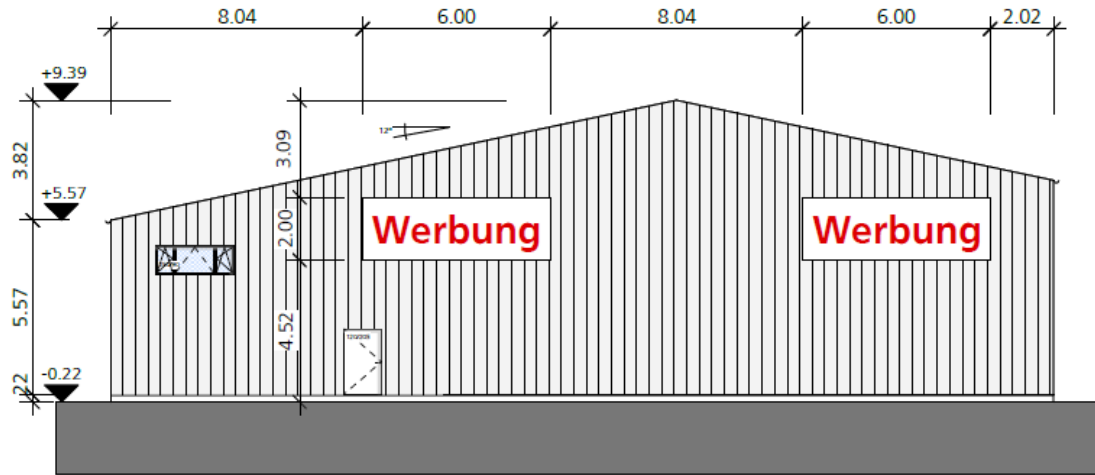
Objekt : Neubau Sporthalle, 3662 Seftigen  
Bauherr : Sporthalle AG

West- und Südfassade

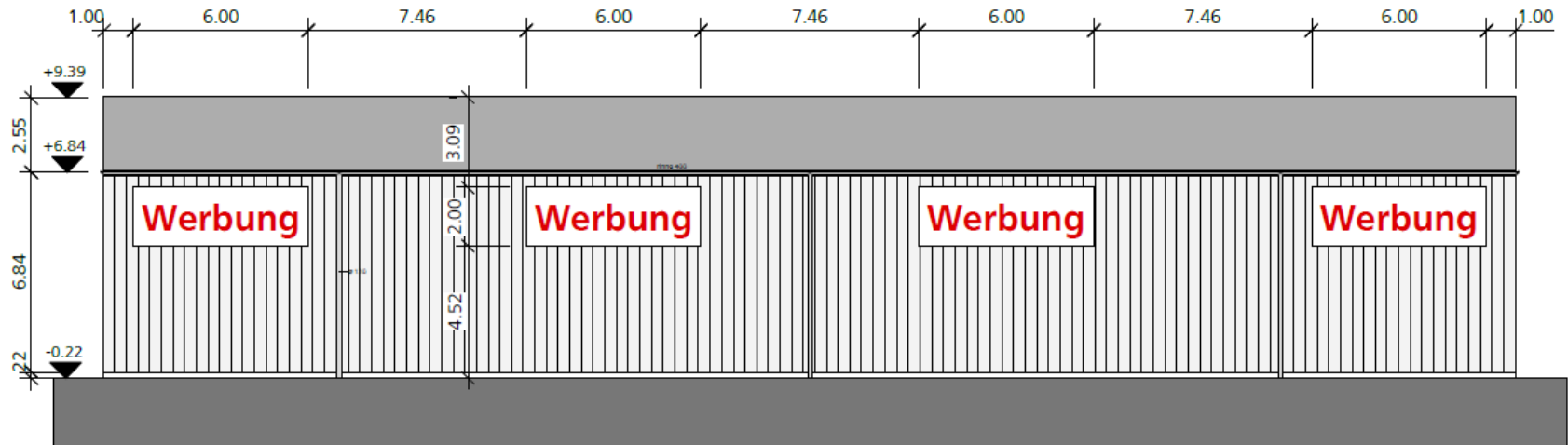
MST. 1:200

Projektverfasser :  
Datum :

Heinz Haldemann, Weberweg 7A, 3612 Steffisburg  
11. August 2014



Westfassade



Südfassade

## Montagehinweise für Werbetafeln – Konstruktion der Fertigelemente



Weitere Auskünfte erteilt gerne:

Gemeinde Seftigen

Ressort Finanzen

Dorfmat 6

3662 Seftigen

[info@seftigen.ch](mailto:info@seftigen.ch)

Telefon 033 346 60 80

Fax 033 346 60 81